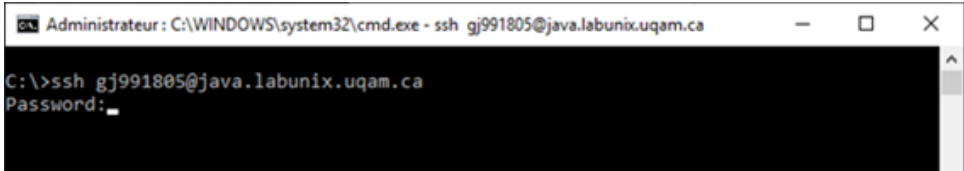


Labunix

- [Liste et rôles des serveurs](#)
- [Procédure pour publier des pages web](#)
- [Problèmes de connexion](#)
- [Espace disque / Quota](#)
- [Politique de sauvegarde des comptes étudiants et enseignants](#)
- [Réservation de locaux](#)
- [Connexion au réseau sans-fil eduroam](#)
- [Impression de documents](#)
- [Numérisation de documents](#)
- [Prises d'alimentation électrique](#)
- [Règlements](#)
- [Contact technique](#)
- [Pour nous joindre](#)

Liste et rôles des serveurs

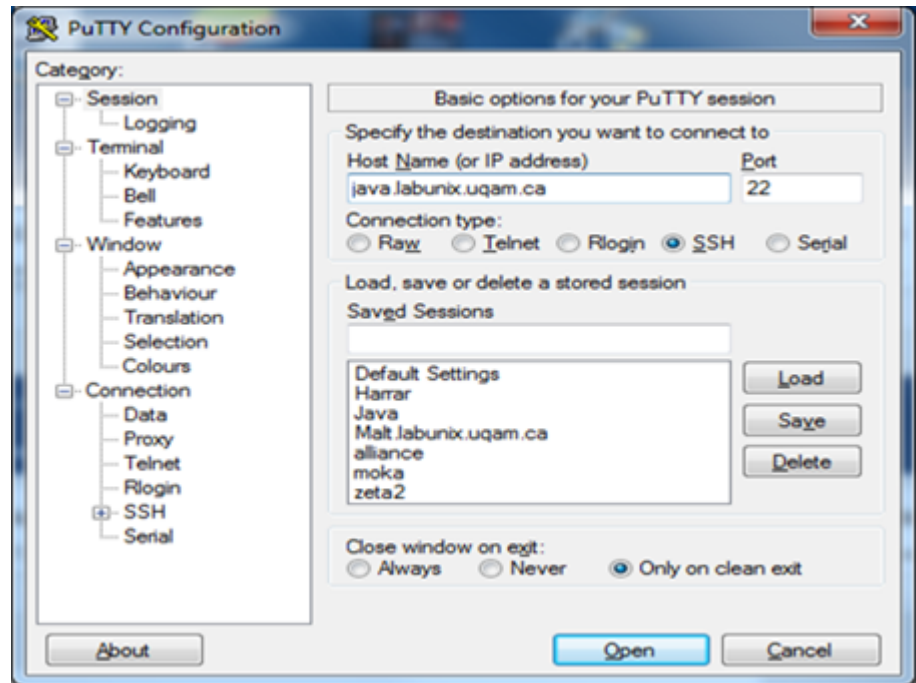
Serveurs	Description	Authentification
Serveur Java (VM)	<p>Distribution : CentOS 7.6.1810 Code Name : Core Ram : 62 GB CPU : 16</p> <p>Serveur d'applications, tous les logiciels y sont installés.</p> <p>N.B. : Se connecter sur ce serveur pour tous les travaux autres que les bases de données ou pour publier des pages web.</p>	<p>Se connecter en ssh sur Java :</p> <p>Système d'exploitation : Windows 10, Mac Os ou Linux, ouvrez un terminal et saisir :</p> <p>ssh VotreCodeMs@java.labunix.uqam.ca</p> <p>Mot de passe : Trois premières lettres du nom de famille en majuscules suivies du NIP</p> 

Serveur
Java
(VM)

Pour se connecter :

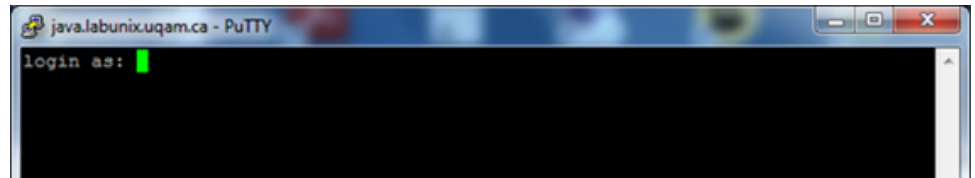
Sous **Windows 7**, installer l'utilitaire **PuTTY**

Dans le champ **Host Name**, saisir : java.labunix.uqam.ca



Login as : Code MS

Mot de passe : Trois premières lettres du nom de famille en **majuscules** suivies du **NIP**



Serveur
Zeta2
(VM)

Distribution : CentOS 6.10
Code Name : Final
Ram : 62 GB
CPU : 64

Serveur de base de données Oracle et MySQL. Il faut se connecter sur le serveur zeta2.labunix.uqam.ca et utiliser les informations qui se trouvent dans le fichier oracle.txt ou MySQL.txt qui se trouvent dans votre répertoire personnel pour se connecter sur Oracle ou MySQL.

Pour se connecter :
Dans le champ **Host Name**, saisir : zeta2.labunix.uqam.ca

Pour se connecter en **ssh** :
Utiliser la même méthode que pour le serveur Java.
Remplacer java.labunix.uqam.ca par zeta2.labunix.uqam.ca

<p>Serveur Moka (VM)</p>	<p>Distribution : CentOS 6.10 Code Name : Final Ram : 31 GB CPU : 4</p> <p>Serveur Web, se connecter sur ce serveur pour publier vos pages web.</p>	<p>Pour se connecter : Dans le champ Host Name, saisir : moka.labunix.uqam.ca</p> <p>Pour se connecter en ssh : Utiliser la même méthode que pour le serveur Java. Remplacer java.labunix.uqam.ca par moka.labunix.uqam.ca</p>
--------------------------	---	--

Procédure pour publier des pages web

1- Se connecter sur : moka.labunix.uqam.ca

2- Donner au serveur apache les droits de traverser votre répertoire d'usager.

Étape 1. Assigner à l'utilisateur apache le droit de traverser son répertoire personnel

```
[gj991805@moka ~]$ setfacl -m u:apache:--x $HOME
```

Étape 2. Assigner au groupe apache le droit de traverser son répertoire personnel

```
[gj991805@moka ~]$ setfacl -m g:apache:--x $HOME
```

3- Créer un sous-répertoire « **public_html** » et lui donner aussi les droits **755**

```
ex : [gj991805@moka ~]$ mkdir public_html
[gj991805@moka ~]$ chmod 755 public_html
```

4- Insérer **tous** les documents (.html, .gif, .jpg, etc) concernant votre site web dans ce répertoire « **public_html** ». Ces documents doivent aussi avoir les **permissions 755**.

5- Nommer le fichier de votre page d'accueil : **index.html**.

6- Pour consulter votre site, vous inscrivez l'adresse suivante dans la fenêtre de votre navigateur : http://www.labunix.uqam.ca/~votre_codeMS ou http://moka.labunix.uqam.ca/~votre_codeMS

Problèmes de connexion

Si vous ne pouvez pas vous connecter à partir de l'extérieur de l'UQAM sur les serveurs Java, Zeta2 ou Moka.

Raison : Votre adresse IP est bloquée, car vous avez préalablement essayé plus de 3 fois sans succès. Il faut dans ce cas, nous appeler au (514) 987-4350 ou vous présenter au comptoir du PK-M500 pour qu'on supprime votre adresse IP de la liste de blocage.

Espace disque / Quota

Espace disque disponible aux utilisateurs Labunix :

Pour chaque étudiant : 1 GB de quota

Pour chaque professeur : 4 GB de quota

Si vous pouvez vous connecter en mode ligne de commande (ssh ou putty), mais pas en mode graphique (directement à partir des écrans de connexion sur les ordinateurs des laboratoires ou avec X2go).

Raison : Votre **quota** est dépassé ou est près du maximum. Il faut dans ce cas, se connecter en mode ligne de commande « **putty** ou **ssh** » et utiliser la commande « **du -sh** » dans votre répertoire « **user** » pour vérifier votre **quota**. Il faut ensuite effacer/déplacer les fichiers pour libérer de l'espace.

Avec le temps, le dossier « **.cache** » est de plus en plus volumineux. Vous pouvez donc, effacer ce dossier pour libérer de l'espace disque. Ce dossier sera recréé automatiquement lors de votre prochaine connexion.

- Commande pour vérifier la taille de votre quota : **du -sh**
- Commande pour effacer un dossier et tous les sous dossiers : **rm -rf nom_du_dossier**
- Commande pour effacer un fichier : **rm nom_du_fichier**

- **Exemple :**

```
[gj991805@java ~]$ du -sh
1,1G .
[gj991805@java ~]$ cd .cache
[gj991805@java ~]$ du -sh
424M .
[gj991805@java ~]$ cd ..
[gj991805@java ~]$ rm -rf .cache
[gj991805@java ~]$ du -sh
653M .
```

Politique de sauvegarde des comptes étudiants et enseignants

Tous les comptes des étudiants et des enseignants créés sur les serveurs UNIX sont automatiquement sauvegardés une fois par jour et conservés pendant un mois.

Réservation de locaux

Toutes les salles sont libres d'accès sauf si elles sont réservées pour un cours.

Pour réserver un local informatique, veuillez cliquer sur ce lien et compléter la requête : [Laboratoire des Sciences](#)

Pour vérifier les disponibilités des locaux : <http://reservation-labo.uqam.ca/>

Pour plus de détails, concernant les salles et leurs caractéristiques, veuillez consulter le site web suivant :

<https://servicesinformatiques.uqam.ca/services/Laboratoires%20informatiques>

Sous la rubrique : Laboratoire des sciences

Connexion au réseau sans-fil eduroam

<https://wiki.uqam.ca/pages/viewpage.action?pageId=36438955>

Impression de documents

<https://repro.uqam.ca/etudiants.html>

Numérisation de documents

au PK-M500 (PK-S1)

Sur MAC ou PC : Ouvrir l'application VueScan :



VueScan

Prises d'alimentation électrique

Prises d'alimentation électrique disponibles sous les tables

Règlements

Dans les laboratoires informatiques :
Veuillez prendre note :

Règlements

- Afin d'assurer les meilleures conditions possibles d'enseignements, il est défendu:

de boire
de manger

Contact technique

Concernant les problèmes techniques et les installations de logiciels.

Par courriel : lamiss@uqam.ca

Pour nous joindre

Le laboratoire des sciences est situé au PK-M500
Téléphone : 514 987-4350

